



Communautés de Communes « Isle Double Landais »
Situation numérique du territoire
Le 25 janvier 2018

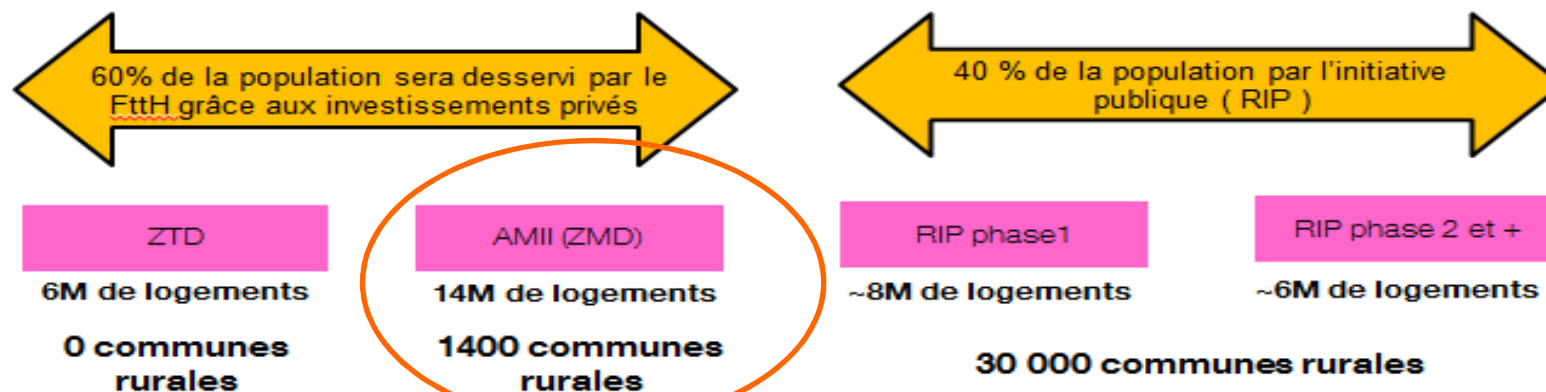


Déploiement THD FTTH – Département de la Dordogne



Contexte du déploiement du Très Haut Débit

- Le parlement, le gouvernement et l'ARCEP ont œuvré pour que l'ensemble de la population et des entreprises aient accès au très haut débit en 2025.
- environ 25 milliards d'investissement sur un réseau fibre - FTTH
- un déploiement en trois zones
 - zones très denses (ZTD) – grandes villes françaises (réalisé)
 - zones moyennement denses (ZMD) – Programme AMII
 - zones peu denses – Programme RIP (Réseau d'initiative publique)



Rappel du Programme FTTH Orange en Dordogne

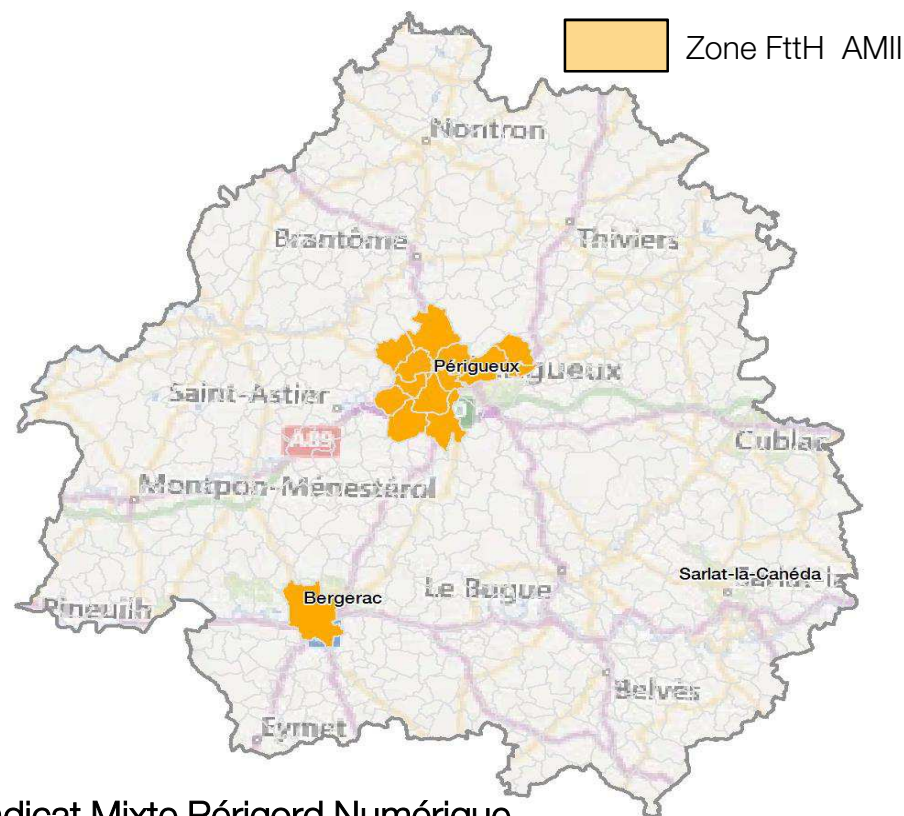
- La **Zone AMII** conventionnée entre Orange, l'Etat et les collectivités locales représente :

- ✓ **14 communes :**

- ✓ Périgueux
- ✓ Bergerac
- ✓ Coulounieix-Chamiers
- ✓ Trélissac
- ✓ Chancelade
- ✓ Marsac-sur-l'Isle
- ✓ Notre-Dame-de-Sanilhac
- ✓ Champcevinel
- ✓ Razac-sur-l'Isle
- ✓ Château-l'Évêque
- ✓ Coursac, Antonne-et-Trigonant
- ✓ La Chapelle-Gonaguet
- ✓ Escoire

- ✓ **22% des logements** du département

- Le reste du département est pris en charge par le Syndicat Mixte Périgord Numérique



La couverture réseau fixe de la Communauté de Communes Isle Double Landais



Le programme Orange Territoires Connectés

Dans le cadre de son plan **Essentiels2020**, Orange investit, sur la période **2015-2020, 15 milliards d'euros** dans les réseaux dont plus de la moitié en France.

Orange poursuit ainsi le déploiement du réseau là où cela compte pour ses clients : **dans les transports, à leur domicile et sur leur lieu de travail.**

Avec « **Orange Territoires Connectés** », Orange s'engage à améliorer très significativement la connectivité des foyers et des professionnels en zones rurales en fixe et en mobile afin de permettre aux habitants de ces territoires de bénéficier de services **très haut débit ou haut débit de qualité.**

Ce programme d'accélération comporte deux volets : un **volet fixe** et un **volet mobile.**

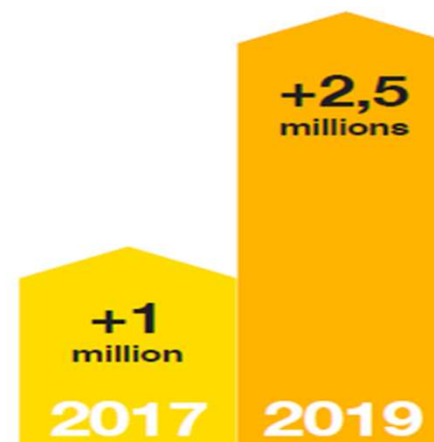


Programme Orange Territoires connectés: Fixe

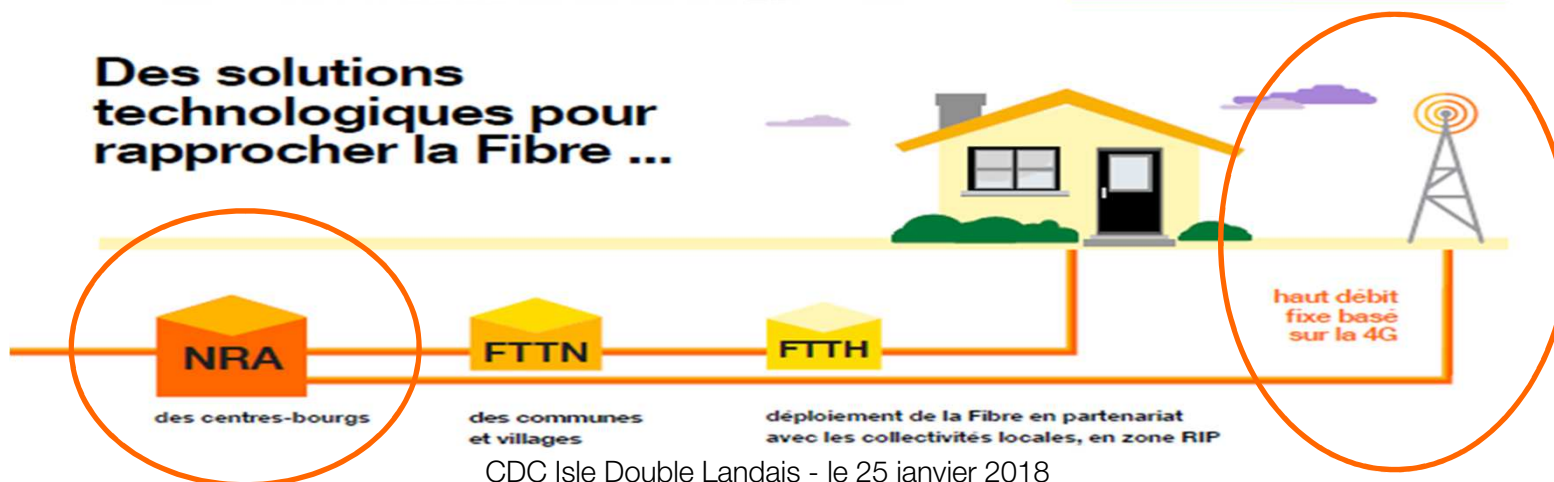


Améliorer le débit internet dans les zones rurales

(en millions de foyers)



Des solutions technologiques pour rapprocher la Fibre ...



CDC Isle Double Landais - le 25 janvier 2018

Bilan Numérique ADSL (fin 2017)

➤ Eligibilité ADSL de la DORDOGNE

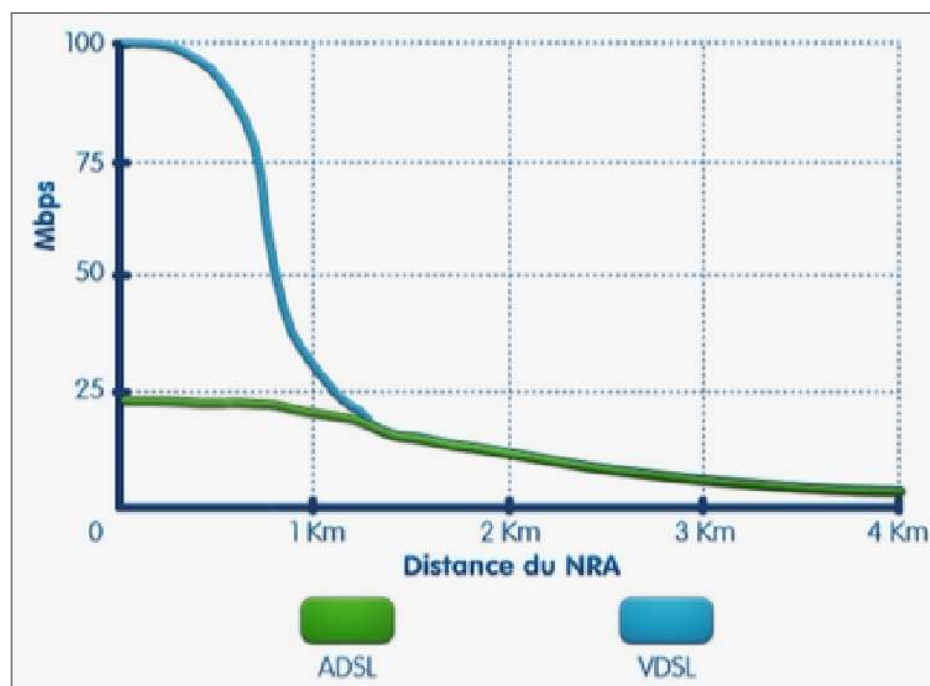
| Fixe | Parc Equiv Logements | ADSL | TV | > 4Mbit/s | > 16Mbit/s | > 30Mbit/s | FTTh Raccordables |
|-----------------------|-------------------------|--------------|------------|------------|------------|------------|----------------------|
| 2015M12 | 246 189 | 92,1% | 54% | 72% | 26% | 12% | 0% |
| 2016M12 | 252 201 | 99,4% | 67% | 81% | 30% | 19% | 1% |
| 2017M06 | 254 261 | 99,3% | 70% | 82% | 34% | 21% | 2% |
| 2017M10 (ref) | 254 262 | 99,6% | 73% | 83% | 36% | 22% | 2% |
| 2017M11 (réel) | 254 262 | 99,6% | 73% | 83% | 36% | 22% | 2% |

➤ Eligibilité ADSL de la CDC ISLE DOUBLE LANDAIS

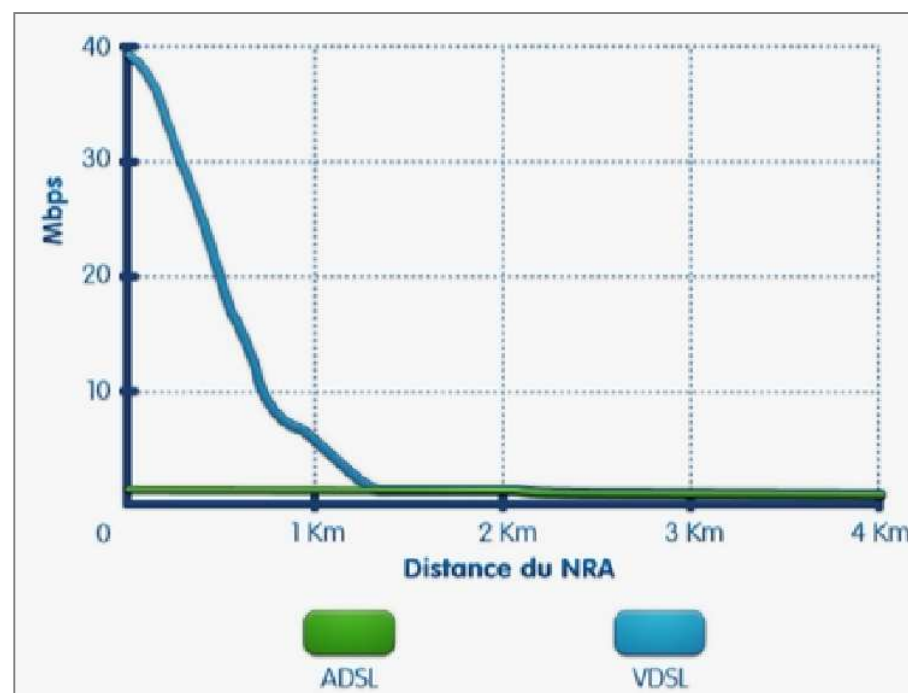
| Fixe | Parc Equiv Logements | ADSL | TV | > 4Mbit/s | > 16Mbit/s | > 30Mbit/s | FTTh Raccordables |
|-----------------------|-------------------------|---------------|------------|------------|------------|------------|----------------------|
| 2015M12 | 6 622 | 91,0% | 51% | 64% | 17% | 10% | 0% |
| 2016M12 | 6 931 | 99,9% | 72% | 73% | 19% | 15% | 0% |
| 2017M06 | 6 981 | 99,9% | 73% | 79% | 27% | 17% | 0% |
| 2017M10 (ref) | 6 981 | 100,0% | 73% | 79% | 27% | 17% | 0% |
| 2017M11 (réel) | 6 981 | 100,0% | 73% | 79% | 27% | 17% | 0% |

Impact longueur des lignes cuivre sur les débits

Débit descendant du NRA vers l'habitation
en fonction de la distance



Débit Montant de l'habitation vers le NRA
en fonction de la distance



L'éligibilité actuelle ADSL par commune (fin 2017)

| Commune | parc de lignes | < 4M | 4M - 10M | 10M - 16M | 16M - 30M | >30M | % <4M | NRA Principal | Type NRA | Services ouverts | Opération prévue | 4G home |
|--------------------------------|----------------|------|----------|-----------|-----------|------|-------|---|----------------------------------|-------------------------------|------------------|---------|
| Échourgnac | 205 | 205 | 0 | 0 | 0 | 0 | 100% | ECH (Echourgnac) | Orange | ADSL | OUI Orange | |
| Eygurande-et-Gardedeuil | 192 | 39 | 56 | 38 | 11 | 48 | 20% | EYG (Eygurande) | Orange FO | VDSL | | |
| Le Pizou | 588 | 151 | 359 | 78 | 0 | 0 | 26% | MF2 (Moulin neuf) | Orange FO | VDSL/TV | MED SMPN | |
| Ménesplet | 768 | 173 | 139 | 139 | 121 | 196 | 23% | 91Y (Menesplet) MF2 (Moulin Neuf) MON (Montpon) | NRA ZO Orange FO Orange FO | VDSL/TV VDSL/TV VDSL/TV | | |
| Montpon-Ménéstérol | 3 127 | 563 | 1 123 | 777 | 293 | 371 | 18% | MON (Montpon) | Orange FO | VDSL/TV | | |
| Moulin-Neuf | 389 | 24 | 232 | 56 | 27 | 50 | 6% | MF2 (Moulin Neuf) | Orange FO | VDSL/TV | | |
| Saint-Barthélemy-de-Bellegarde | 238 | 19 | 42 | 48 | 43 | 86 | 8% | SBA (St Barthelemy) | Orange FO | VDSL | | OUI |
| Saint-Martial-d'Artenset | 474 | 168 | 245 | 19 | 16 | 26 | 35% | MON (Montpon) | Orange FO | VDSL/TV | MED SMPN | OUI |
| Saint-Sauveur-Lalande | 60 | 47 | 11 | 0 | 0 | 2 | 78% | SLA (St Laurent Homme) 9V1 (Beaupouyet) | Orange FO NRA ZO | VDSL/TV VDSL | | OUI |

Orange Territoires Connectés : 4G home

Cette nouvelle solution de haut débit fixe « 4G Home » basée sur le réseau 4G d'Orange vise à apporter plus de débit internet à des foyers dont le débit ADSL ne permet pas une connexion satisfaisante. Elle s'inscrit en complément de solutions déjà existantes (FTTN/FTTH, Opticalisation NRA, RIP FTTH, Satellite)

L'offre 4G Home s'adresse aux particuliers, client Orange ou pas, habitant dans une commune ouverte à l'offre et disposant d'un débit faible sur leur ligne ADSL.

Les conditions d'éligibilité à l'offre 4G Home :

- Etre habitant dans une commune ouverte à l'offre
- Avoir un débit internet inférieur à 4M ou inéligible à l'ADSL
- Etre couvert par le réseau 4G d'Orange à l'intérieur de foyer

Vérification de son éligibilité sur le site : <https://boutique.orange.fr/eligibilite/internet-4g-a-la-maison>

Ouverture nationale en avril 2017 avec une ouverture progressive des communes tous les 6 mois.

Contrairement à une offre Livebox/Open, il n'y a pas de services de téléphonie, ni TV associés.

Programme Orange Territoires connectés : Mobile



Accélérer la couverture mobile en zones rurales

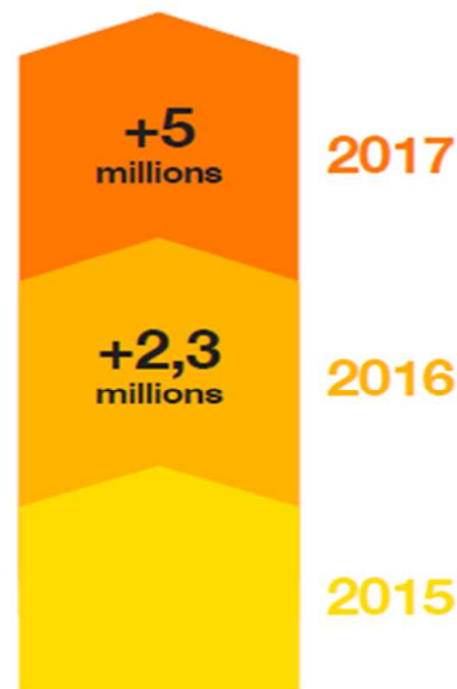
(en millions d'habitants)

Dans le cadre du programme « Zones Blanches » initié par le gouvernement

tous les centres-bourgs de France d'ici 2017

1300 sites d'intérêt économique et touristique d'ici 2020

3G



4G

Couverture Mobile Orange (T. Pop fin 2017)

➤ Taux de couverture de la population en DORDOGNE

| Mobile | Population | 2G | 3G | 4G |
|-----------------------|----------------|------------------|----------------|----------------|
| | | Outdoor / Indoor | Outdoor/Indoor | Outdoor/Indoor |
| 2015M12 | 415 191 | 96% | 99% | 43% |
| 2016M12 | 415 191 | 98% | 98% | 47% |
| 2017M06 | 415 191 | 97% | 99% | 85% |
| 2017M10 (ref) | 415 191 | 97% | 99% | 90% |
| 2017M11 (réel) | 416 881 | 97% | 99% | 92% |

➤ Taux de couverture de la population de la CDC Isle Double Landais

| Mobile | Population | 2G | 3G | 4G |
|-----------------------|---------------|------------------|----------------|----------------|
| | | Outdoor / Indoor | Outdoor/Indoor | Outdoor/Indoor |
| 2015M12 | 11 822 | 97% | 100% | 88% |
| 2016M12 | 11 822 | 99% | 99% | 89% |
| 2017M06 | 11 822 | 99% | 99% | 90% |
| 2017M10 (ref) | 11 822 | 99% | 99% | 100% |
| 2017M11 (réel) | 11 940 | 99% | 99% | 99% |

Programme Zones Blanches Mobiles

➤ Protocole quadri-opérateurs signé le 21 mai 2015

- extension programme ZB à 273 centres-bourgs supplémentaires suite aux campagnes de mesures 2016 et 2017 (BOUZIC, SAINT PRIVAS DES PRES, GRAND BRASSAC) et finalisation du programme 3G Ran Sharing avec inclusion de FREE
- couvrir les zones couvertes par aucun opérateur qui auront été identifiées via un Guichet unique opéré par l'agence du numérique → nouveaux sites à réaliser en Dordogne par les 4 opérateurs :

| Dpt | Nom du porteur de projet | Nom de la Zone | Répartition Opérateur | Nombre de site nécessaire pour couvrir la zone |
|-----|--------------------------|--|-----------------------|--|
| 24 | SMO Périgord Numérique | Site touristique du Périgord Noir | OF | 2 |
| 24 | SMO Périgord Numérique | Site touristique de Valeuil, grand site majeur d'Aquitaine | OF | 1 |
| 24 | SMO Périgord Numérique | Abbaye et site touristique de Saint-Amand-de-Coly | FRM | 1 |
| 24 | SMO Périgord Numérique | Site touristique de Veyrines de Domme | FRM | 1 |

➤ Protocole signé le 12 janvier 2018 engageant les quatre opérateurs de téléphonie mobile à déployer chacun 5.000 points mobiles d'ici 2020 afin de couvrir toutes les zones blanches en haut débit (modalités pratiques en cours d'élaboration)

➤ Taux de couverture pour les 4 opérateurs

- Sur demande des pouvoirs publics, l'ARCEP a mis en place un site pour les élus afin de connaître les taux de couverture de chaque opérateur par bande de fréquence : www.monreseau mobile.fr

➤ Portail France Mobiles

- L'agence du Numérique a mis à disposition des élus un portail permettant aux élus de signaler les difficultés de couverture sur leur commune - <http://www.francethd.fr/mobile>

Orange France

Jacques Broyer – Directeur Relations Collectivités Locales
Dordogne et Lot et Garonne.

Tél : 05 56 53 47 24 - Gsm : 06 87 68 12 70

Twitter : @jacques_broyer

www.parolesdelus.com <http://dialogues.orange.com>

jacques.broyer@orange.com

merci



Orange Territoires Connectés en Dordogne : fixe

| 2016 Création de NRA |
|------------------------------------|
| LA CHAPELLE GONAGUET |
| TRELISSAC CAVILLAC |
| 2016 Modernisation NRA |
| BOURG DU BOST (ALLEMAND) |
| CHAMP ROMAIN BOURG |
| CORNILLE (2 NRA Piles et Tavernes) |
| FAURILLES |
| FRAISSE |
| ISSAC |
| PLAZAC |
| ROUFFIGNAC SAINT CERNIN DE REILHAC |
| SAINT AULAYES |
| SAINT PRIVAS DES PRES |
| SAINT SAUD LA COUSSIERE |
| SEGONZAC |
| VANXAINS |
| VIEUX MAREUIL |
| 2017 Modernisation NRA |
| CELLES |
| EYGURANDE GARDEDHEUIL |
| GRAND BRASSAC |
| LA ROCHE CHALAIS |
| SAINT AUBIN DE CADELECH |
| SAINT BARTHELEMY DE BELLEGARDE |
| VERGT DE BIRON et BIRON |
| LA CHAPELLE MONTMOREAU |

25 opérations de modernisation de NRA réalisées en 2016 et 2017



21 opérations de NRA restant à moderniser dans le cadre du programme Orange Territoires Connectés en 2018 et 2019



| NRA restant à moderniser en Dordogne |
|---------------------------------------|
| Beaussac |
| Boisseuilh |
| Borrèze |
| Champniers-et-Reilhac |
| Champniers-et-Reilhac |
| Échourgnac |
| Étouars |
| Génis |
| Issac |
| Plazac |
| Javerlhac-et-la-Chapelle-Saint-Robert |
| La Chapelle-Montmoreau |
| Castelnaud-la-Chapelle |
| Montferrand-du-Périgord |
| Mialet |
| Nadaillac |
| Paulin |
| Payzac |
| Salignac-Eyvigues |
| Saint-Cyr-les-Champagnes |
| Savignac-Lédrier |

Orange Territoire Connecté en Dordogne : Mobiles

Communes couvertes en 4G Orange
entre Avril et juin 2017



| COMMUNES | NOM SITE RELAIS MOBILE |
|-----------------------------|-----------------------------|
| BOULAZAC ISLE MANOIRE | ATUR_SFR |
| BEAUMONTOIS EN PERIGORD | BEAUMONT |
| BERGERAC | BERGERAC_CENTRAL_FT_2 |
| BERGERAC | BERGERAC_FT |
| BERGERAC | BERGERAC_SALVETTE |
| BERGERAC | BERGERAC_TOUNET |
| BIRAS | BIRAS_TDF |
| CAPDROT | CAPDROT_FT |
| CARLUX | CARLUX |
| CARSAC AILLAC | CARSAC_SFR |
| CHAMPCEVINEL | CHAMPCEVINEL_ROMAINS |
| CHERVEIX-CUBAS | CHERVEIX_CUBAS |
| COULOUNIEUX-CHAMIERES | COULOUNIEUX_SNCF |
| LA COQUILLE | LA_COQUILLE_FT |
| LARZAC | LARZAC |
| LIMEUIL | LIMEUIL_FT |
| MONMARVES | MONMARVES_FT |
| MOULEYDIER | MOULEYDIER |
| NEGRONDES | NEGRONDES |
| COULOUNIEUX CHAMIERES | NOTRE_DAME_SANILHAC |
| PERIGUEUX | PERIGUEUX_LES_IZARDS |
| PRIGONRIEUX | PRIGONRIEUX |
| SAVIGNAC LES EGLISES | SAVIGNAC_LES_EGLISES |
| SAINTE AULAYE PUYMANGOU | ST_AULAYE_FT |
| ST BARTHELEMY DE BELLEGARDE | ST_BARTHELEMY_DE_BELLEGARDE |
| ST GENIES | ST_GENIES |
| ST PARDOUX LA RIVIERE | ST_PARDOUX |
| ST PIERRE DE CHIGNAC | ST_PIERRE_DE_CHIGNAC |
| THENON | THENON_FT |
| THONAC | THONAC_SH_FT |
| TURSAC | TURSAC |
| EYLIAC | VERTIOL_SFR |
| VITRAC | VITRAC |

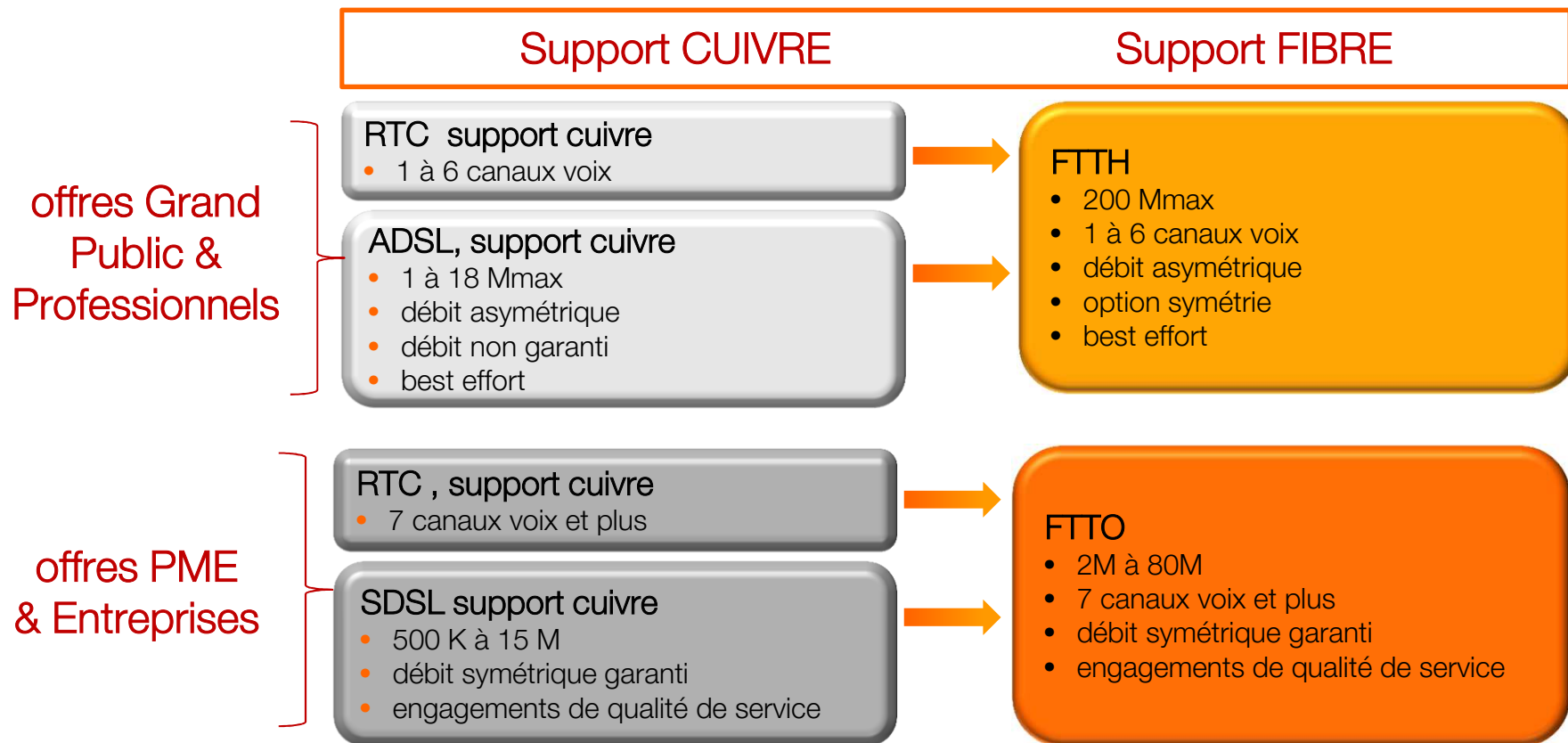
Communes couvertes en 4G Orange
entre juillet et septembre 2017



| COMMUNES | NOM SITE RELAIS MOBILE |
|---------------------------------|--------------------------|
| CENAC ET ST JULIEN | CENAC_TDF |
| JOURNIAC | JOURNIAC_PIQUECOL |
| La FORCE | LA_FORCE_SFR |
| MAREUIL | MAREUIL_SH_FT |
| MONBAZILLAC | MONBAZILLAC_TDF |
| NAILHAC | NAILHAC_FT |
| ROUFFIGNAC ST CERNIN DE REILHAC | ROUFFIGNAC_ST_CERNIN_FT |
| SAINTE VINCENT DE CONNEZAC | ST_VINCENT_DE_CONNEZAC_2 |



Le HD et THD chez Orange : différents supports et débits selon les types de besoins



Comment améliorer la couverture mobile dans les locaux (indoor)

■ FEMTOCELL pour les particuliers :

- Face aux difficultés pour téléphoner ou envoyer des messages dans certaines pièces de votre maison, il vous suffit de raccorder très simplement la Femtocell à votre Livebox (disposer au moins d'1 Mb/s). La Femtocell est compatible avec la plupart des box et propose une couverture jusqu'à 20 mètres pour 8 utilisateurs en simultané. Les frais de mise en service sont de 19€90 pour les détenteurs d'une offre mobile Orange (hors prépayés) sans autres frais mensuels supplémentaires.
- <http://reseaux.orange.fr/outils>



■ FEMTOCELL pour les professionnels : Couverture Site Express

- Création d'une couverture 3G+ dédiée : le boîtier Femtocell fourni agit comme une mini antenne mobile qui permet à vos utilisateurs de téléphoner et d'échanger des données avec le meilleur confort possible. Très simple à installer : raccordez le boîtier Femtocell à votre modem-routeur ADSL : votre couverture indoor est opérationnelle sur au maximum une superficie de 1000 m². L'appareil autorise jusqu'à 8 appels simultanés soit 60 utilisateurs avec un usage voix habituel.
- <http://www.orange-business.com/fr/produits/couverture-site-express>



■ La couverture site Booster pour les professionnels :

- le réseau mobile partout sur votre site : vos collaborateurs et visiteurs peuvent retrouver tout le confort du réseau 3G/3G+/H+ et 4G d'Orange sur votre site.
- une mise en œuvre rapide : vous installez la solution en quelques minutes, sans câblage (hormis l'alimentation électrique) ni configuration spécifique.
- Couverture Site Booster repose sur la technologie du répéteur : un boîtier récepteur relaie le signal extérieur Orange 3G/3G+/H+ et 4G vers un boîtier émetteur qui amplifie ce signal à l'intérieur de vos locaux.
- <http://www.orange-business.com/fr/produits/couverture-site-booster>

